

R5年度
1月



えんだより

◎新年明けましておめでとございます◎

昨年末は急なインフルエンザ流行で大変ご心配をおかけしました。そして沢山のご協力をいただき、本当にありがとうございました。お世話になりました。今年も子ども達にとって元気いっぱい、幸せいっぱいな1年となりますようお祈り申し上げます☆ さて、新年久しぶりに元気な子ども達と再会し、新年の保育をスタートしました。可愛い子ども達と共に、職員一同、心を新たに保育に取り組んでまいります！今年一年、どうぞ宜しくお願いいたします◎

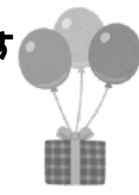
☆謹賀新年☆

ご家族みなさんでどんなお正月休みでしたでしょうか？
お正月は日本の新年を祝う特別な時期で、12月31日の夜には除夜の鐘が鳴り、108の煩惱を清めます。元日には初詣で神社や寺に訪れ、厄払いや無病息災を願います。おせち料理や門松、しめ縄も飾り、家族や友人と共に過ごす、新しい年への希望と感謝が満ちる大切なひと時ですね♪今年も皆様にとって素晴らしい1年であります様に…☆



☆後援会イベント☆

後援会よりイベント開催のお知らせ☆
令和6年3月2日(土)の午前中、保育園園内にて、親子で参加する楽しいイベントを企画しております♪♪
みなさま是非ご参加ください♪
またステージイベントでは「縁joyすまいる」さんによるバルーンアートショーも行われますよ☆
詳細は後日お知らせいたします♪



☆年度末のお知らせ☆

年間行事でもお知らせの通り、年度末は新年度への移行期間となりますので、再度確認をお願いいたします！
※一部変更があります※
○3月22日(金)：卒園式準備(お仕事が終わりましたら早めのお迎えにご協力ください。17時まで降園)
○3月23日(土)：卒園式(はと組以外のクラスは家庭保育をお願いします)
○3月25日(月)～3月30日(土)：新年度準備のため希望保育
※3月30日(土)は午後から職員会議のため午前中保育となります。
※入園式(保護者同伴)は4月1日(月)でしたが、4月6日(土)に変更いたします！
(4月1日～5日(金)は通常保育です)
また、入園式後は令和6年度の説明会と後援会総会を開催いたします、よろしくお祈りいたします♪

☆今年の干支は☆

干支暦は、紀元前2千年以上前の中国で発展したと考えられています。(諸説あり)そして今年(令和6年)は辰年です！
十二支のうち、「辰」はドラゴン(龍)に関連しています。中国の伝説や文化において、龍は神聖視され、幸運や祝福の象徴とされていて、辰年に生まれた人は、龍の特徴である力強く、知恵も兼ね備えた存在とされ、幸運をもたらすとされています☆



☆感染対策を☆

年末はインフルエンザがとても流行しましたが、冬はその他の感染症も流行する可能性がありますので、各家庭におかれましても、引き続き感染対策をお願いいたします！



1月の給食献立

日/曜日	行事	昼食	昼おやつ
4日(木)	保育初め	スパニッシュオムレツ サラダ	ぜんざい
5日(金)		炒めビーフン ししゃも フルーツ	フルーツヨーグルト
6日(土)		カレー サラダ	
9日(火)		筑前煮 味噌汁	果物 おかし
10日(水)		魚のチーズ焼き きんぴら フルーツ	煮豆
11日(木)		麻婆豆腐 ゆで卵	うどんかりんとう
12日(金)		おでん風煮 胡瓜のちりめん昆布和え	ヨーグルトパンケーキ
13日(土)		焼きそば フルーツ	
15日(月)	交通教室	ハヤシシチュー フレンチサラダ フルーツ	甘納豆蒸しパン
16日(火)		魚のフライタルタルソース 温野菜 トマト	果物 チーズ
17日(水)		かぼちゃのそぼろ煮 大根の味噌汁	フレンチトースト
18日(木)		太平燕 いりこの佃煮 トマト	フライドポテト
19日(金)		すき焼き風煮 ゆで卵 フルーツ	じゃこマヨトースト
20日(土)		パン フルーツ	
22日(月)		つみれ汁 小松菜納豆和え	トーナツ
23日(火)		魚の照り焼き 野菜の胡麻和え トマト	果物 お菓子
24日(水)		豚肉の生姜焼き わかめのサラダ	大学芋
25日(木)		ひじきと大豆の炒め煮 キャベツのおかか和え フルーツ	もちもちパン
26日(金)	お誕生会	♪ おめでとウランチ♪	ケーキ
27日(土)		うどん フルーツ	
29日(月)		ビーフカレー コールスローサラダ フルーツ	石垣蒸しパン
30日(火)		肉じゃが バラエティサラダ	おかし
31日(水)		魚の味噌煮 野菜の含め煮	ジャムサンド

☆2月の行事予定☆

○2日(金)：豆まき ○5日(月)：交通教室 ○16日(金)：お誕生会